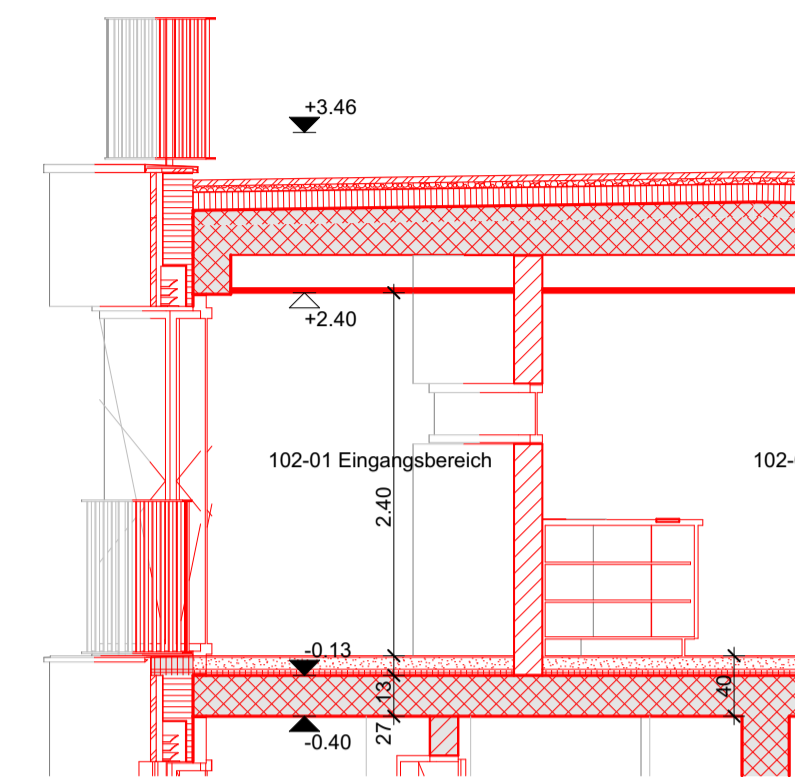
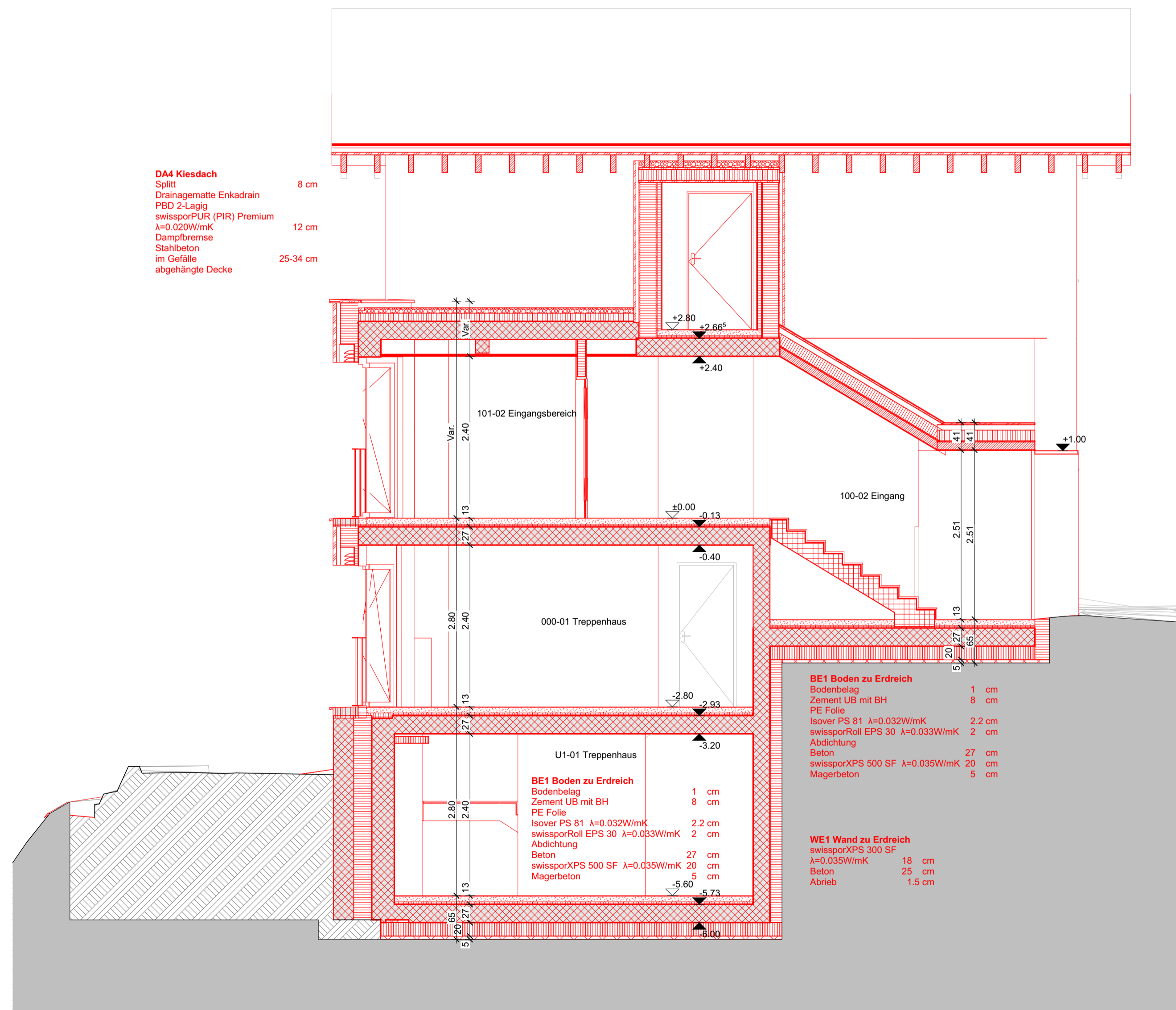


Schnitt G-G

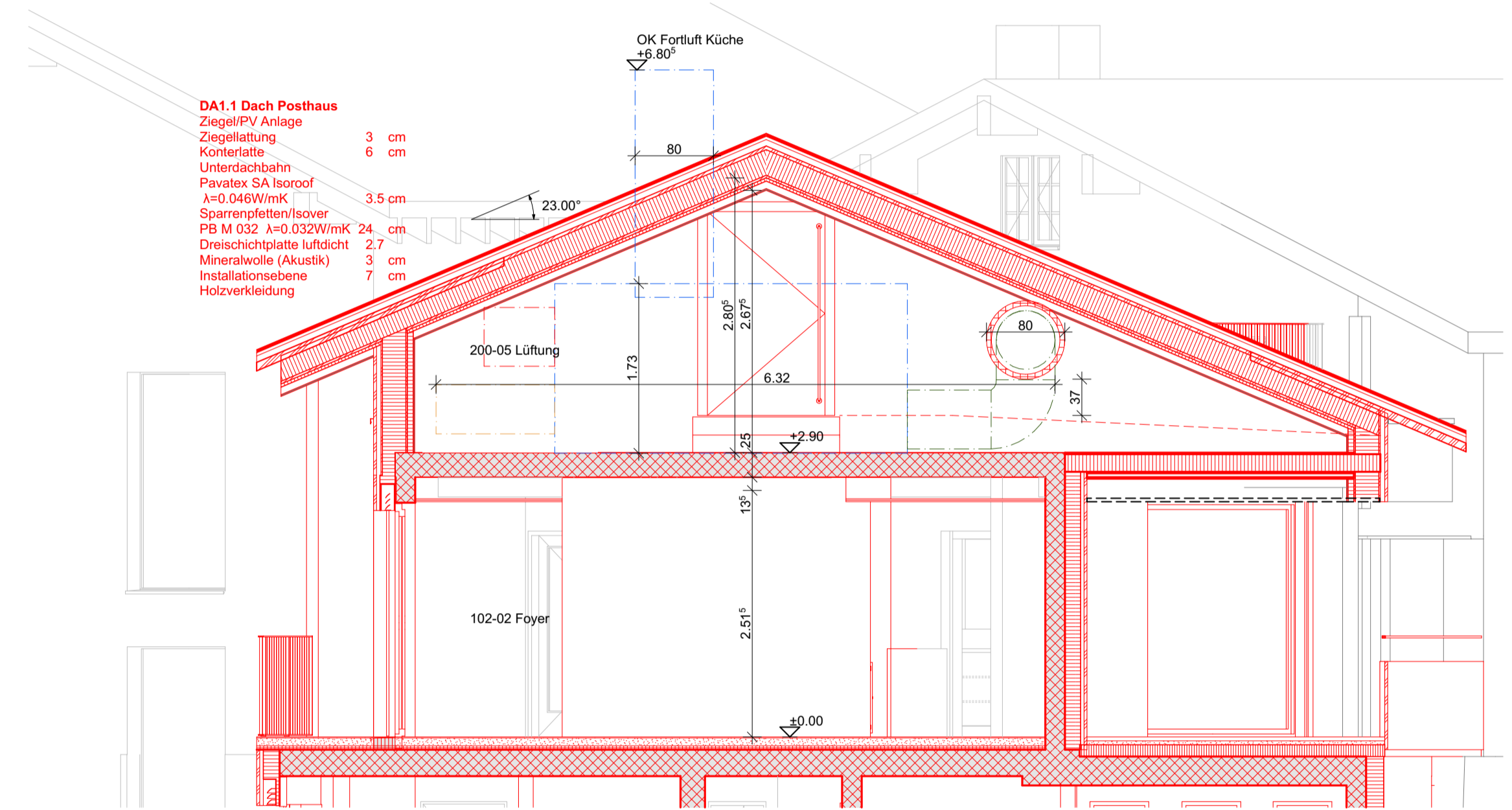
DA3.1 Flachdach		DA3 Flachdach begehbar	
Splitt	4 cm	Zementplatten	
Drainagematte Enkadrain		Splitt	
PBD 2-Lagig		Drainagematte Enkadrain	
swissporPUR (PIR)		PBD 2-Lagig	
Gefälleplatten $\lambda=0.027\text{W/mK}$	2-10 cm	swissporPUR (PIR) Premium	
swissporPUR (PIR) Alu		$\lambda=0.020\text{W/mK}$	
$\lambda=0.022\text{W/mK}$	10 cm	Dampfbremse	
Dampfbremse	1.5 cm	Stahlbeton	2t
OSB-Platte		im Gefälle	
Vollholzdecke	18 cm	abgehängte Decke	
heruntergehängte Decke			



Schnitt H-H

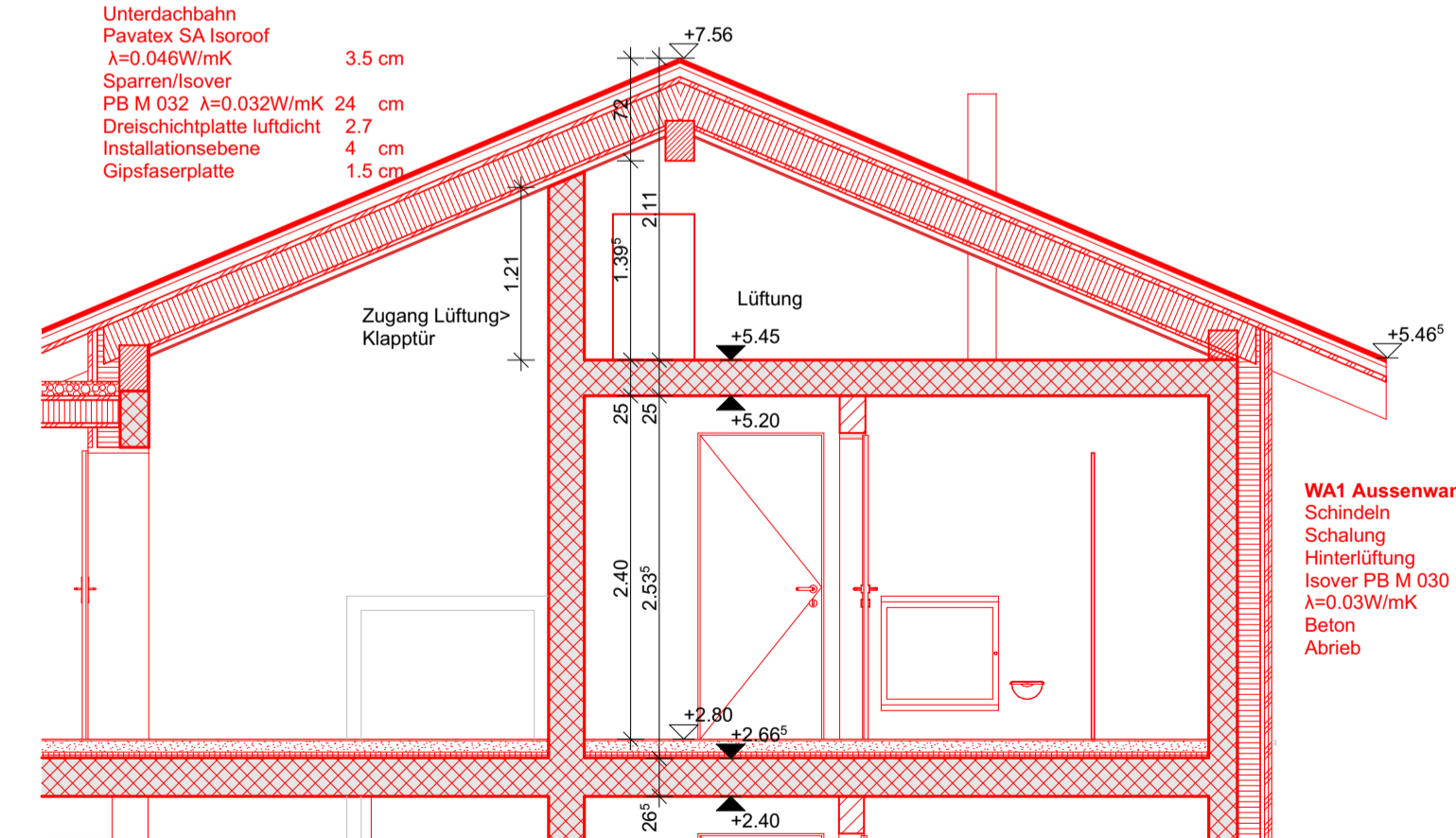


Schnitt I-I



Schnitt J-J

DA1 Dach Dörrfhaus	
Ziegel	3 cm
Ziegelattung	6 cm
Konterlatte	
Unterdachbahn	
Pavatex SA Isorooft	3.5 cm
$\lambda=0.046\text{W/mK}$	
Sparren/Isorover	24 cm
PB M 032 $\lambda=0.032\text{W/mK}$	2.7 cm
Dreischichtplatte luftdicht	3 cm
Mineralewolle (Akustik)	7 cm
Installationsebene	7 cm
Holzverkleidung	



Schnitt K-K

WA1 Aussenwand Schindl	
Schindeln	2.3 cm
Schalung	2.7 cm
Hinterlüftung	3 cm
Isorover PB M 030	
$\lambda=0.03\text{W/mK}$	16 cm
Beton	20 cm
Abrieb	1.5 cm

Plannummer **3203** Revisionsindex

Planinhalt
Schnitte G-K

Planungsstand **Ausführung** Fassung **VORABZUG**

Massstab 1:50
Datum 04.02.2022
Plangrösse 594/841 - A1
Dateiname 774 Ausführung 04
Gezeichnet MK

Sigristenhaus, Illgau
Restaurant Sigristenhaus, 6434 Illgau

Projektnr.: **774**

Bauherrschaft:
Sigristenhaus AG
Restaurant Sigristenhaus, 6434 Illgau

Höhenkote
±0.00 OK FB 1.OG = 809.47 m.ü.Meer

HPK Architekten

HPK Architekten AG
Eisenbahnstrasse 19
8840 Einsiedeln
Tel: 055/418 40 00
buero@hpk-architekten.ch
www.hpk-architekten.ch